



Ministerio
de Ganadería,
Agricultura y Pesca

Programa de Fiebre Aftosa.

CONAHSA, Noviembre 2023

Situación de América del Sur de acuerdo a Estatus OMSA de fiebre aftosa 2023



Vigilancia Pasiva

(respuesta temprana)

Sospechas atendidas por los Servicios de Campo

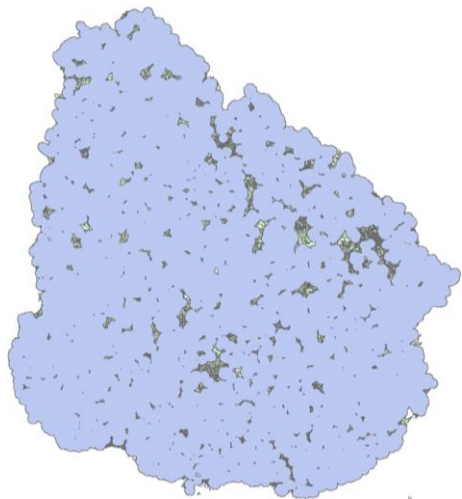
Año	Cantidad
2004	4
2005	20
2006	14
2007	19
2008	7
2009	17
2010	14
2011	7
2012	8
2013	8
2014	7
2015	2
2016	11
2017	9
2018	11
2019	15
2020	15
2021	8
2022	5
2023	3

Vigilancia Activa

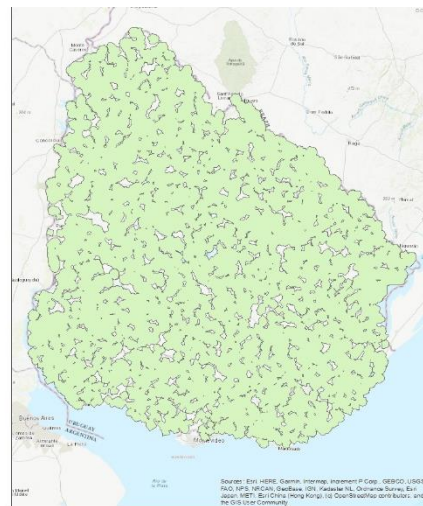
Año	Predios	Bovinos	Ovinos
2005	962	18094	22359
2006	531	8563	17468
2007	817	19557	15779
2008	791	20470	0
2009	833	20955	21728
2010	823	20588	20869
2011	716	17958	15452
2012	810	15095	14325
2013	900	18167	18270
2014	959	24937	16080
2015	946	25723	13444
2016	798	15568	16630
2017	693	14069	18382
2018	633	13419	18164
2019	1492	20427	19810
2020	1115	16982	15075
2021	1112	15380	14904
2022	985	13573	11141
2023	1032	13814	12389
Total	16948	333339	302269

Establecimientos muestreados, superficie cubierta

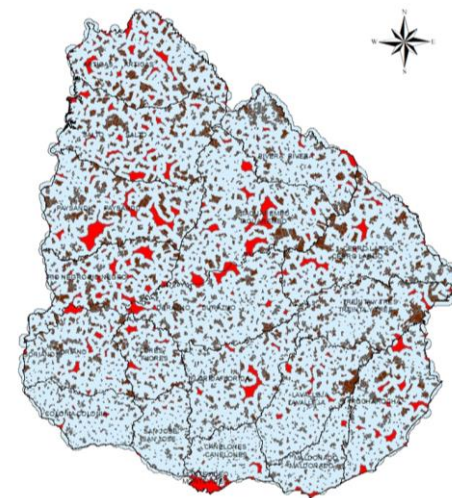
2019



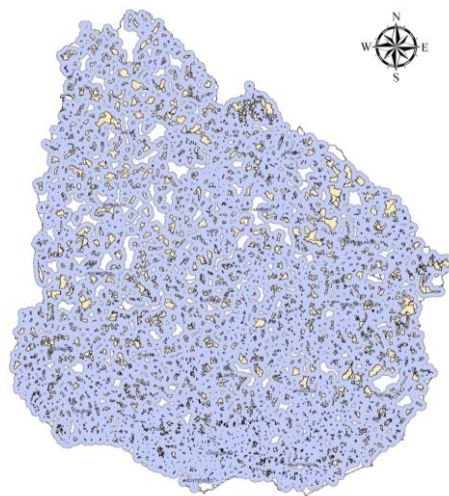
2020



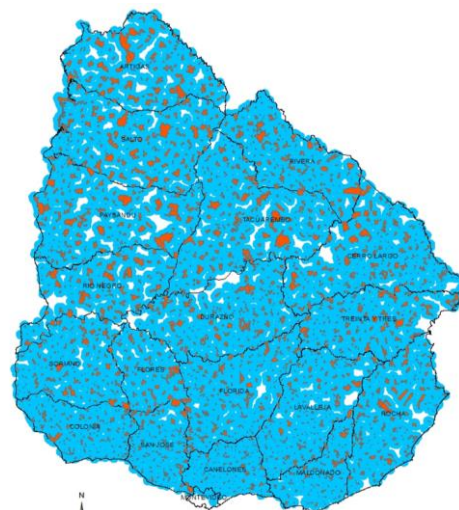
2021



2022



2023



Expectativa Porcentual de Protección (EPP).

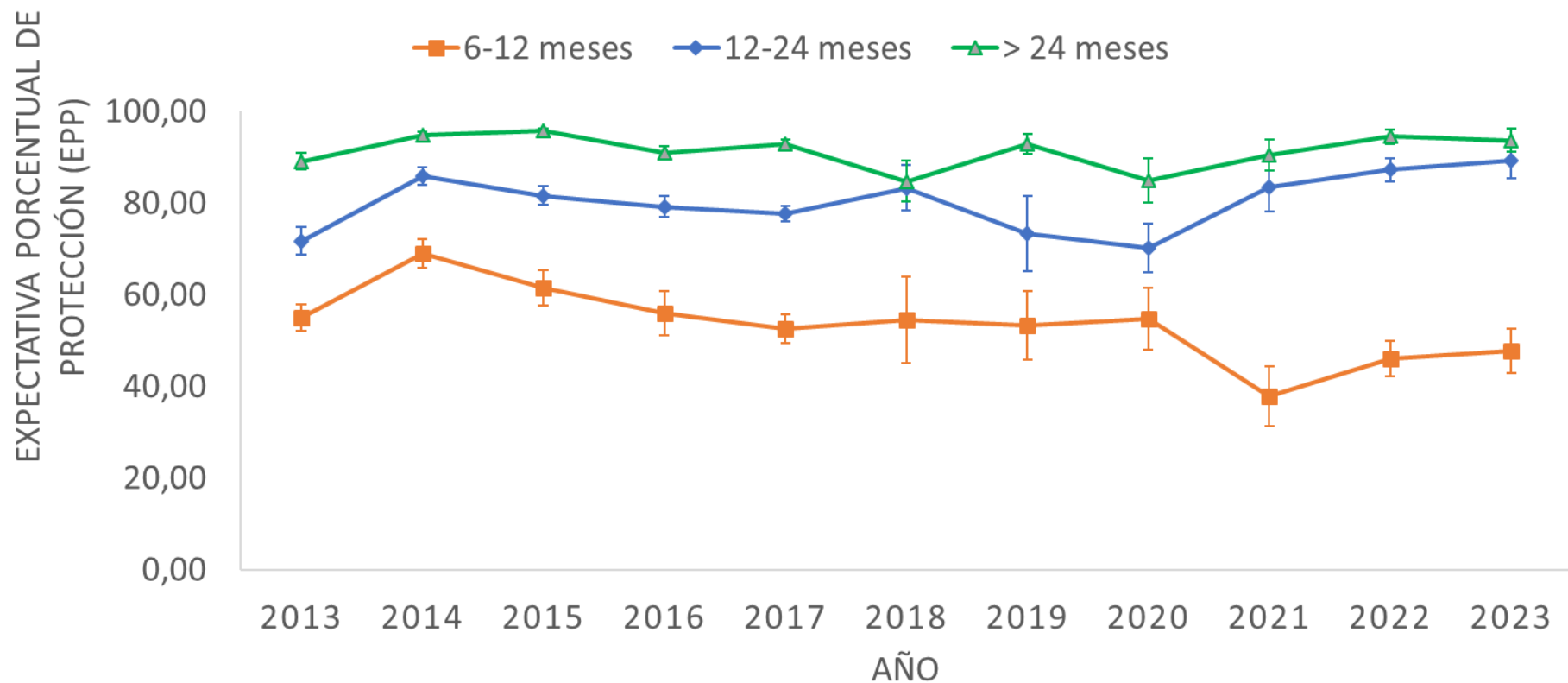
Estudio sobre la inmunidad adquirida por la vacunación para Fiebre Aftosa en la población bovina en **febrero**, previo a la vacunación anual.

La fecha elegida constituye uno de los momentos más críticos desde el punto de vista inmunitario debido a la distancia en el tiempo de la vacunación.

El objetivo del estudio es determinar el grado de protección de la especie bovina obtenido a través de la vacunación sistemática para Fiebre Aftosa, estableciendo la Expectativa de Protección con respecto a los virus “**O**₁ campos” y “**A**₂₄ cruzeiro”.

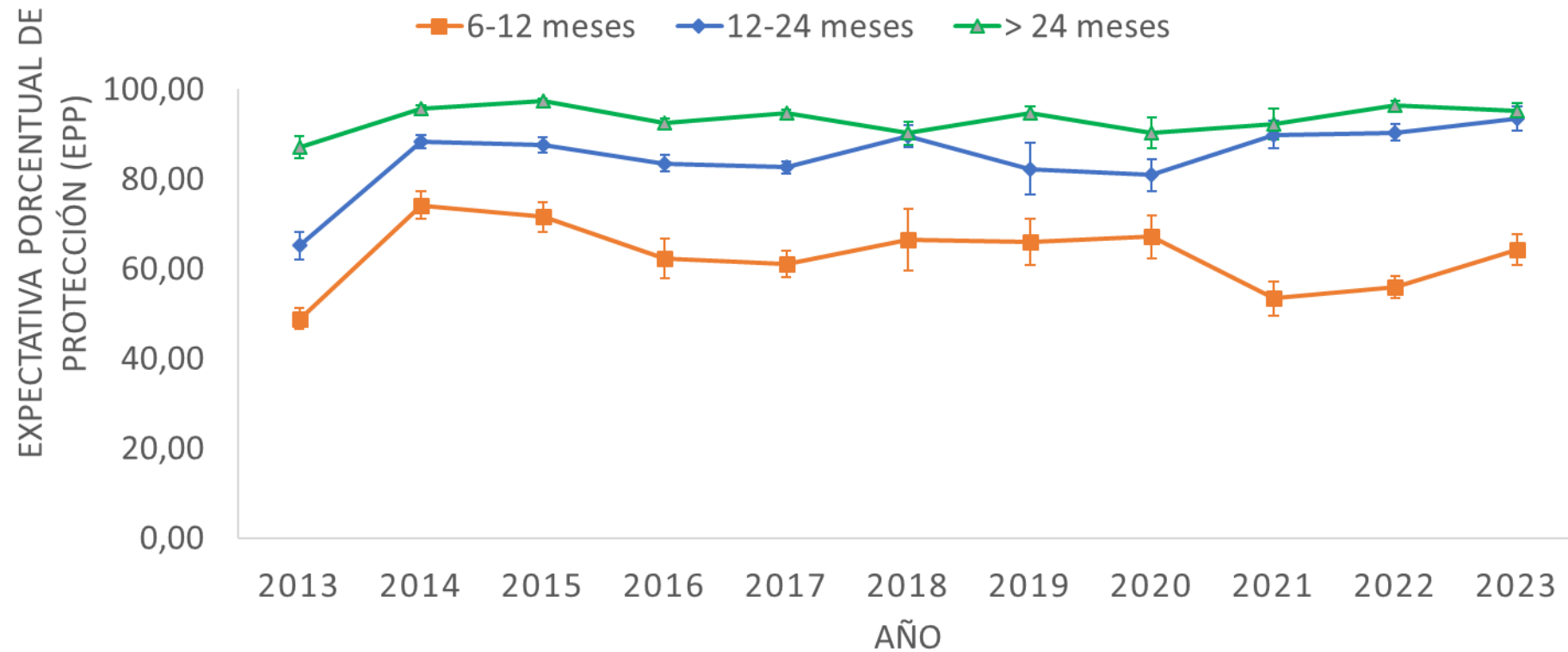
EVOLUCIÓN DE LA EPP EN LOS DISTINTOS ESTRATOS

A_{24}



EVOLUCIÓN DE LA EPP EN LOS DISTINTOS ESTRATOS

O_1





Ministerio
**de Ganadería,
Agricultura y Pesca**

Muchas gracias